

Das Zauberbündel

Band II



Winn Halmel

Fagottschule für Kinder

von

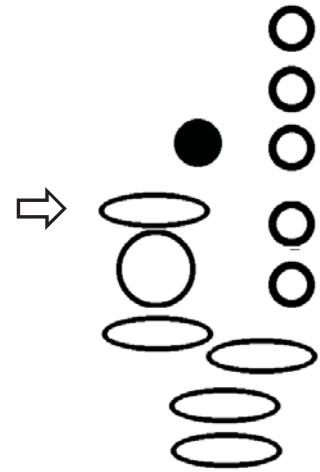
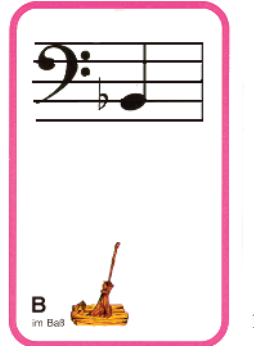
Diplom-Musikpädagogin
Beate von Rüdiger



Vorbemerkung

Hallo, hallo!
Du möchtest noch mehr Lieder lernen?
Los geht's!

Neuer Ton:



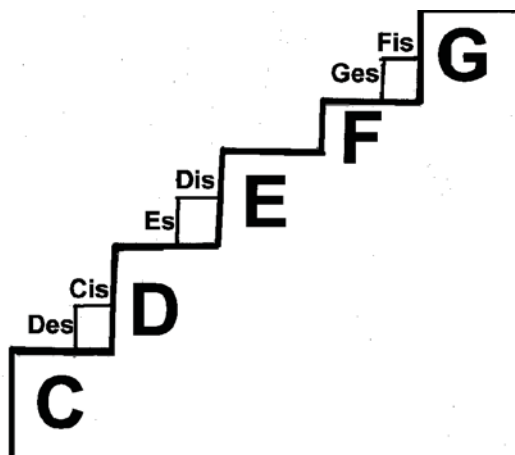
Der neue Ton heißt B. An der Griffabelle siehst du, dass es ab jetzt komplizierter wird. Aber keine Angst, vermutlich weißt du schon, wofür die Klappen benutzt werden. Das „B“ greift man mit 5 Fingern und der ersten Klappe des rechten Daumens (dort ist ein Pfeil!).

Was passiert mit dem Ton?

Stell dir vor, es gibt eine Treppe.
Keine normale Treppe wie diese.



Auf unserer ganz besonderen Treppe gibt es Stufen für kleine und für große Leute.

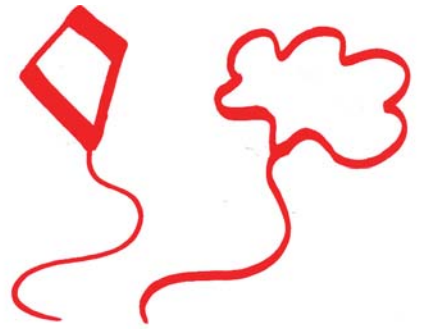


Die kleinen Leute müssen manchmal die kleinen Stufen mit benutzen, um die Treppe hochklettern zu können. Damit die Musik der Lieder schön klingt, muss man auch kleine Stufen benutzen. Dieses hängt von unserem Anfangston ab, mit dem wir das Lied beginnen. Probiere es aus, indem du ein Lied, das du ganz gut spielen kannst noch einmal mit ganz unterschiedlichen Anfangstönen spielst. Höre gut zu und überlege, welche Töne du verändern musst.

¹ Abbildung Spielkarte Logo-note, HORO-Vertrieb



Die Treppe auf der anderen Seite geht natürlich noch weiter. Nimm dir ein Blatt und schreibe sie gemeinsam mit deinem Lehrer oder deiner Lehrerin auf.



Ein Drachen kann lachen

1

Ein Dra - chen kann la - chen und lust - ge Din - ge ma - chen, kann

6

tän - zeln, schar - wen - zeln und mit dem Schwan - ze schwän - zeln.



Hänsel und Gretel

1

Hän - sel und Gre - tel ver - lie - fen sich im Wald.

5

Es war so fin - ster und auch so bit - ter kalt. Sie

9

ka - men an ein Häus - chen von Pfef - fer - ku - chen fein:

13

Wer mag der Herr wohl in die - sem Häus - chen sein?



Auf der Mauer

1

Auf der Mau - er, auf der Lau - er, sitzt 'ne klei - ne Wan - ze.

5

Auf der Mau - er, auf der Lau - er, sitzt 'ne klei - ne Wan - ze.

9

Seht euch mal die Wan - ze an, wie die Wan - ze tan - zen kann,

13

auf der Mau - er, auf der Lau - er, sitzt 'ne klei - ne Wan - ze.



Kannst du dieses Lied singen?
Wenn ja, dann weißt du auch,
dass du bei jeder neuen Strophe
einen Buchstaben weglassen
musst. Also in Strophe 2 heißt
es: Auf der Mauer, auf der Lauer
sitzt 'ne kleine Wanz'. Danach
...Wan', dann Wa', W', dann
- ist sie weg.



Singt es gemeinsam im
Unterricht und zu Hause.